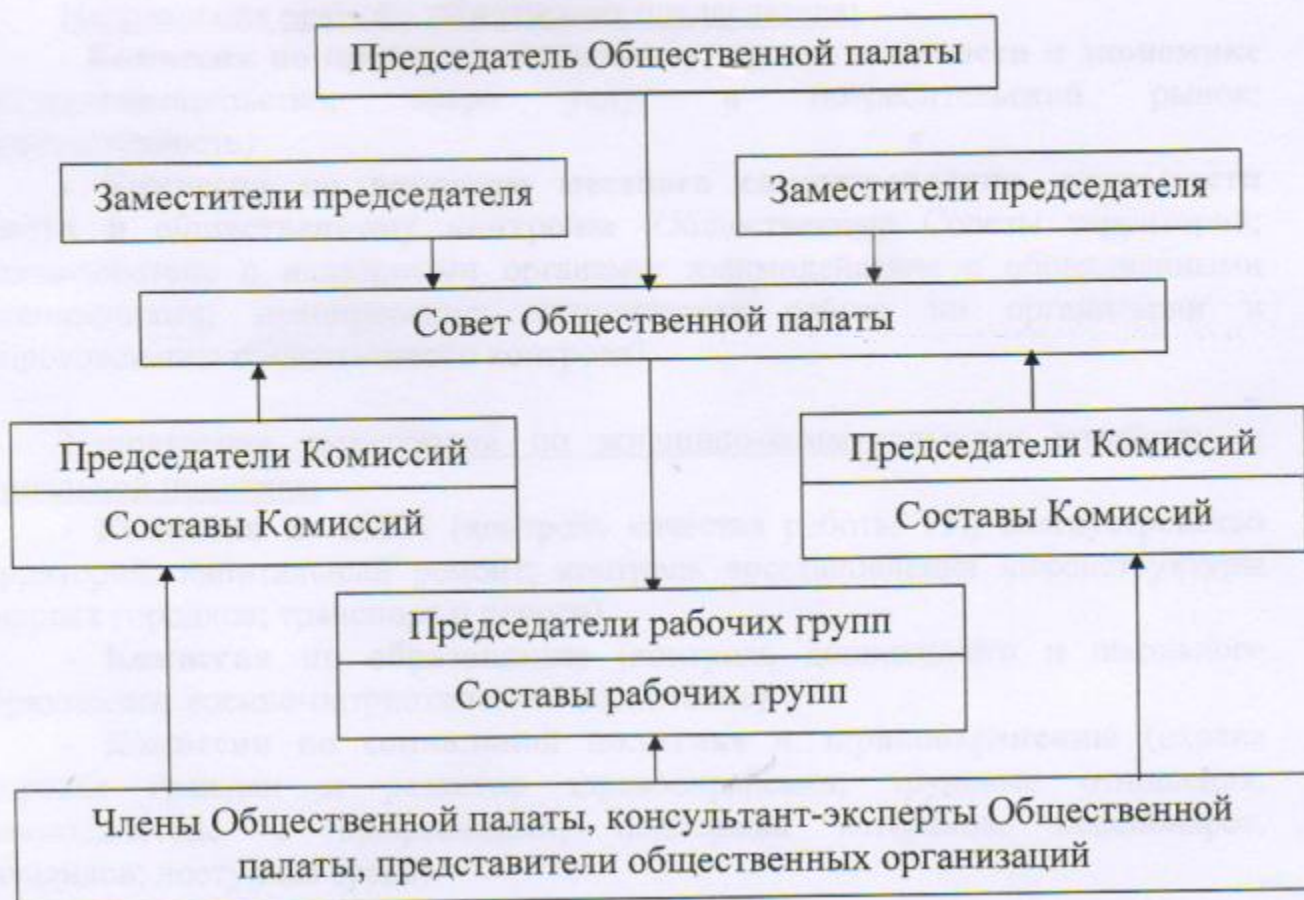


СТРУКТУРА Общественной палаты



Органами Общественной палаты являются: Совет Общественной палаты и председатель Общественной палаты.

Совет Общественной палаты осуществляет полномочия, предусмотренные Положением «Об Общественной палате городского округа Щёлково», и по решению Общественной палаты осуществляет текущую работу в период между заседаниями Общественной палаты, принимает решения по вопросам, входящим в компетенцию Совета Общественной палаты.

В состав Совета Общественной палаты входят Председатель Общественной палаты, его заместители, Ответственный секретарь Общественной палаты и председатели комиссий Общественной палаты. Председатель Общественной палаты может не входить в состав комиссий, но присутствует на заседаниях комиссий с правом решающего голоса.

Заместители председателя Общественной палаты осуществляют курирование и организацию взаимодействия Комиссий. В состав комиссий могут не входить, но присутствуют на заседаниях курируемых комиссий с правом решающего голоса.

Комиссии формируются при участии пяти и более членов Общественной палаты. В состав Комиссий могут входить с правом совещательного голоса консультант-эксперты Общественной палаты.

Вместо Комиссий создаются рабочие группы в случае, если членов Общественной палаты менее пяти человек. Председатели рабочих групп не входят в состав Совета Общественной палаты. В состав рабочих групп могут

входить с правом совещательного голоса представители общественных организаций.

Направления прямого курирования председателя:

- **Комиссия по предпринимательству, промышленности и экономике** (предпринимательство; сфера услуг и потребительский рынок; промышленность)

- **Комиссия по вопросам местного самоуправления, открытости власти и общественному контролю** (Общественные Советы территорий; взаимодействие с надзорными органами; взаимодействие с общественными организациями; планирование; методическая работа по организации и сопровождению общественного контроля).

Направления заместителя по жилищно-коммунальному хозяйству и социальной политике:

- **Комиссия по ЖКХ** (контроль качества работы УК; благоустройство территорий; капитальный ремонт; контроль восстановления инфраструктуры военных городков; транспорт и дороги)

- **Комиссия по образованию** (контроль дошкольного и школьного образования; военно-патриотическое воспитание)

- **Комиссия по социальной политике и здравоохранению** (охрана здоровья граждан и развитие здравоохранения; трудовые отношения; взаимодействие с профсоюзами; поддержка ветеранов, пенсионеров, инвалидов; доступная среда)

Направления заместителя по организационно-методической работе – Ответственного секретаря:

- взаимодействие с СМИ и социальными сетями
- взаимодействие с Общественной палатой и ГУСК Московской области
- общественные приёмные
- контроль исполнения решений (аппарат Совета Общественной палаты)

Направления заместителя по культуре, молодёжной политике и спорту:

- **Комиссия по культуре и архитектурному облику** (культурное наследие; архитектурный облик; градостроительство; развитие народных промыслов)

- **Комиссия по молодёжной политике** (добровольчество; спорт; туризм; здоровый образ жизни).

Председатель Общественной палаты
городского округа Щёлково

Р.Г.Махмутов